



Le PAPI de la Sambre

Un Programme d'Actions de Prévention des Inondations



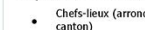


LE TERRITOIRE DU PAPI DE LA SAMBRE

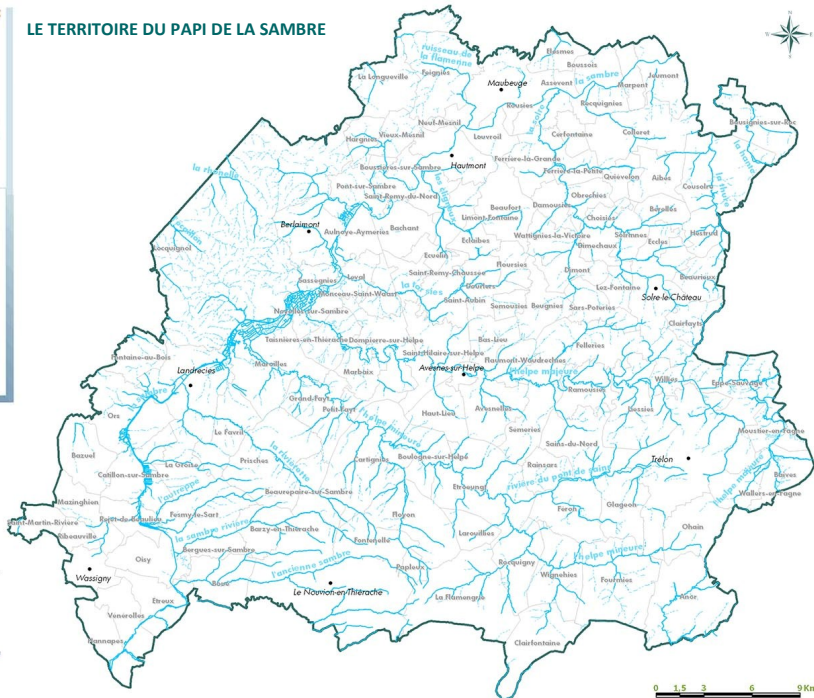
Réseau hydrographique

Type de régime

-  Intermittent
-  Permanent

Repères administratifs

-  Chefs-lieux (arrondissement/canton)
-  Périimètre du Sage de la Sambre
-  Limites communales



Sources :
SAGE © SMPPIRA au titre du SAGE de la Sambre, 2008
Périimètre du Parc naturel régional de l'Avesnois © SMPPIRA, 2010
Réseau hydrographique, limites communales, Chefs lieux arrondissement / de Cantons - BD Topo © IGN, Paris, 2002
Réalisation : ENR/SMPPIRA, Mars 2011, 1/150 000 - Copie et reproduction interdites





En bref, l'objectif du PAPI Sambre est de coordonner la lutte contre les inondations sur le bassin versant de la Sambre au travers d'un contrat, passé entre l'Etat et les collectivités territoriales, et grâce à des financements spécifiques.

Un PAPI c'est quoi?

Le Programme d'Actions de Prévention des Inondations (PAPI) est un **plan opérationnel** labellisé par l'Etat qui **vis** à **réduire les conséquences négatives des inondations**. Il est élaboré par le territoire et coordonné par une structure porteuse locale. Ce programme se met en place en deux grandes phases, le PAPI d'intention et le PAPI complet:



> Le **PAPI d'intention**.

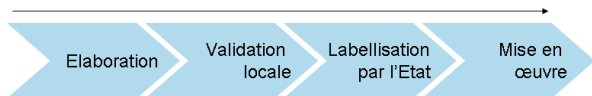
C'est la première étape de la démarche. Le PAPI d'intention consiste principalement en un programme d'études complémentaires pour l'élaboration du plan d'actions. Il permet la mise en œuvre anticipée d'actions de prévention.



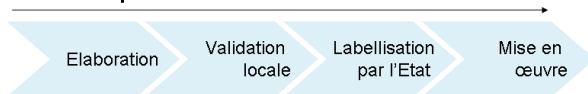
> Le **PAPI complet**.

Il se met en place après le PAPI d'intention. Il s'agit de la mise en œuvre de toutes les actions.

PAPI d'Intention



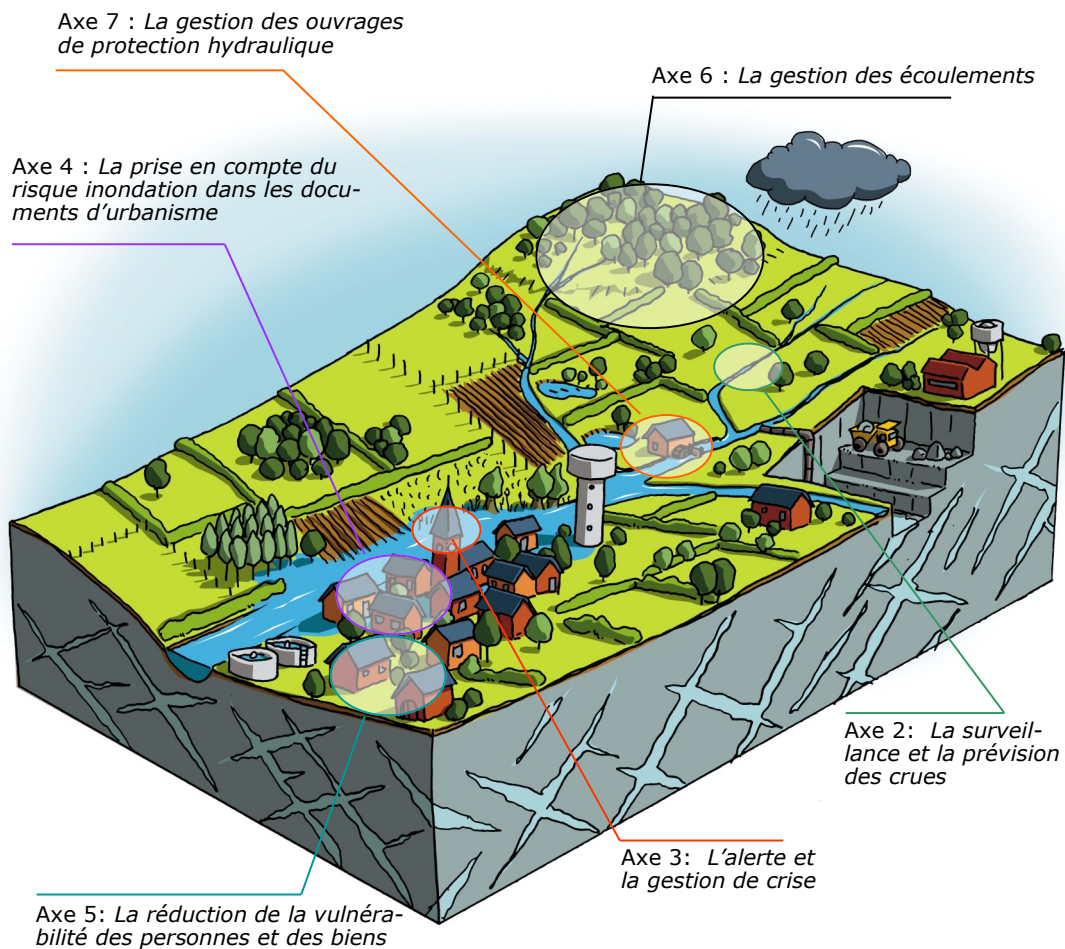
PAPI Complet



Chacun de ces deux dossiers comprend un **diagnostic du territoire** qui permet, grâce à son analyse approfondie, d'élaborer une **stratégie d'actions** en cohérence avec le contexte local. Associé à cette stratégie, le **plan de financement** détaillé identifie les sources de subvention .

Un PAPI ça sert à quoi ?

Le PAPI permet de mettre en place un **plan d'actions budgétisé** pour coordonner la lutte contre les inondations sur un bassin versant en suivant **7 thématiques majeures** à la fois en zone rurale ou en zone urbaine:



Axe 1: L'amélioration de la connaissance et de la conscience du risque



Pourquoi le mettre en place en Avesnois?

L'échelle de mise en place du PAPI est le bassin versant*. Le bassin versant de la Sambre est régulièrement touché par des inondations liées au débordement des cours d'eau ou au ruissellement. Depuis 1850, 7 événements majeurs d'inondation ont été recensés, dont le dernier en 2016. Ainsi, de nombreux enjeux sont périodiquement impactés.

*Bassin versant : unité géographique au sein de laquelle les eaux alimentent un exutoire commun, ici la Sambre.

Les enjeux exposés à une inondation centennale:

La santé humaine

- 35 000 personnes
- 24 Etablissements Recevant du Public
- 52 ICPE*

Les activités économiques

- 169 entreprises
- 5 000 ha de parcelles agricoles
- 5 000 emplois

Le patrimoine

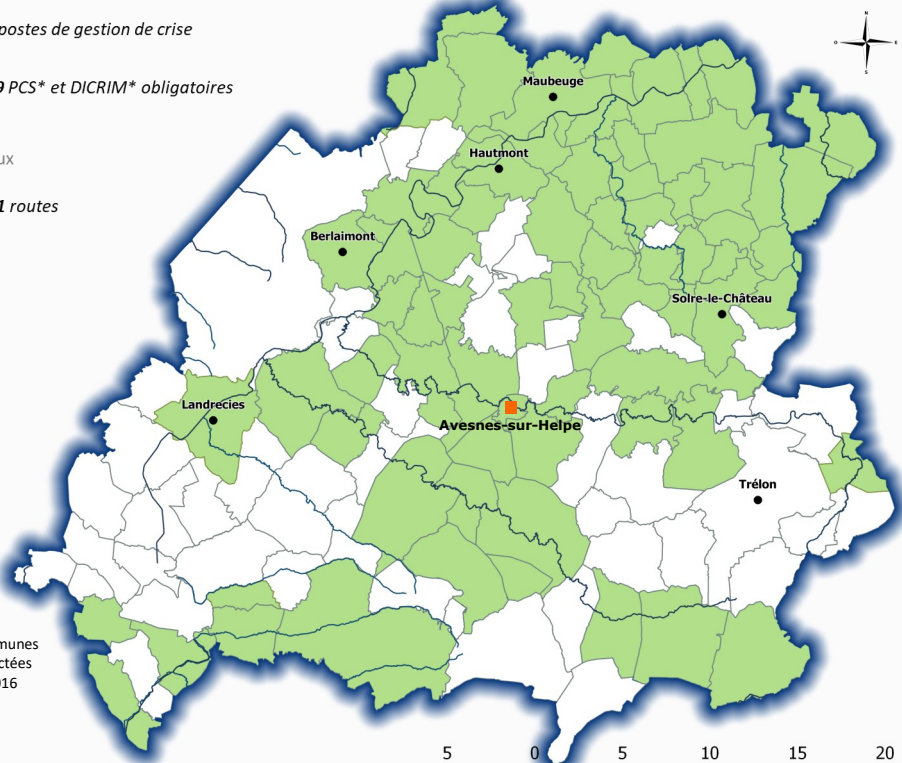
- 4 000 habitations
- 45 sites d'intérêt historique
- 60% de la surface inondable en ZNIEFF*

La gestion de crise

- 7 postes de gestion de crise
- 19 PCS* et DICRIM* obligatoires

Les réseaux

- 51 routes



Communes impactées en 2016

Source: PPIGE, PNRA, CPIE Bocage de l'Avesnois, CAMVS, AEAP

Communes du bassin versant de la Sambre touchées par un phénomène d'inondation en 2016

Comment se déroule la mise en œuvre du PAPI de la Sambre?



Les financements du PAPI d'intention

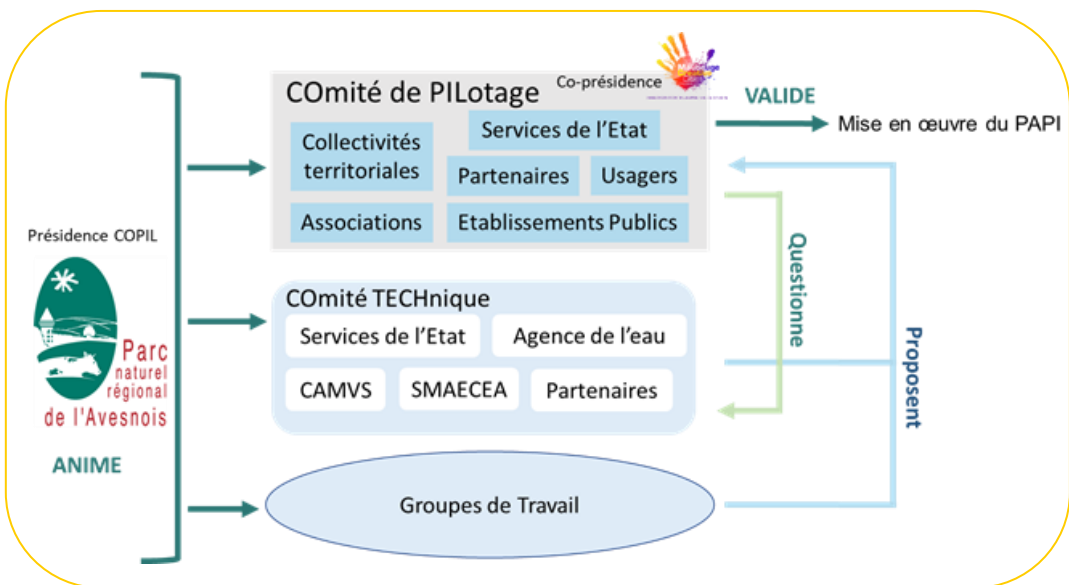
1 055 362 € de budget global



Territoire



La gouvernance du PAPI d'intention



Les actions prévues du PAPI d'intention

Animées par une ingénierie dédiée :

Ségolène BAKALARZ Assistante d'études prévention des inondations



Avant l'inondation

- * Améliorer la connaissance du risque (aléa, enjeu) et proposer des solutions : réseau de surveillance, aménagement, SDGEP, planification urbaine, diagnostics bâtis,...
- * Elaborer un plan d'actions travaux (Haies, ZEC* ,...)
- * Informer (DICRIM*), sensibiliser et former les acteurs : habitants, scolaires, personnels éducatifs, élus, techniciens, agriculteurs, industriels et usagers.

Après l'inondation

- * Optimiser le retour à la normale : organisation d'un réseau de solidarité, conseil aux déclarations CATNAT*
- * Entretenir la mémoire du risque (repères de crue et Plus Hautes Eaux Connues)

Pendant l'inondation

- * Réaliser des plans de gestion de crise : PCS*, PPMS*, PFMS* ,...
- * Améliorer le circuit de l'information : systèmes d'alerte (APIC*), annuaire vulnérabilité , plateforme web,...
- * Coopérer de façon intercommunale et supracommunale



Glossaire

- *APIC : Alerte Pluies Intenses à l'échelle des Communes ;
- *CAMVS : Communauté d'agglomération de Maubeuge Val de Sambre;
- *CATNAT : Catastrophe Naturelle;
- *DICRIM : Document d'Information Communale sur les Risque Majeurs;
- *ICPE: Installation Classée Pour l'Environnement;
- *PCS : Plan Communal de Sauvegarde;
- *PPMS : Plan Particulier de Mise en Sureté ;
- *PFMS: Plan Familial de Mise en Sureté ;
- *ZNIEFF : Zone Naturelle d'Intérêt Faunistique et Floristique;
- *SMAECEA: Syndicat Mixte d'Aménagement et d'Entretien des Cours d'Eau de l'Avesnois;
- *SAGE : Schéma d'Aménagement et de Gestion des Eaux
- *SDGEP : Schéma Directeur de Gestion des Eaux Pluviales
- *ZEC : Zones d'Expansion de Crue, peuvent être naturelles ou artificielles





Plus d'info sur:
www.parc-naturel-avesnois.fr
www.sage-sambre.parc-naturel-avesnois.fr

Contacts:
Segolene.bakalarz@parc-naturel-avesnois.com
03.27.77.51.68

Avec le soutien technique et financier de:



Maison du Parc
Grange Dimière
4, cour de l'abbaye - BP11203
59850 MAROILLES
Tél : 33+(0)3 27 77 51 60
Fax : 33+(0)3 27 77 51 69
contact@parc-naturel-avesnois.fr
N50° 8' 0.9234" E3° 45' 32.472"
www.parc-naturel-avesnois.fr



Le Parc naturel régional de l'Avesnois bénéficie du soutien financier du Conseil régional des Hauts de France, du Conseil départemental du Nord et de l'Etat Français.

